

## Landes à Rhododendron – 31-42

### LANDES SUBALPINES ET ALPINES – 4060

Annexe I D.H – Habitat d'intérêt communautaire

HABITATS AGROPASTORAUX  
~ L ANDES ~

**H16**

#### Occurrence

140 unités d'habitat dont 26 habitats élémentaires, 4 en dynamique et 110 en mosaïque.

#### Localisation sur le site

Assez bien réparti sur l'ensemble du site.

#### Statut foncier / Statut de protection

Ensemble des communes sauf Vizos et Saligos

#### Superficie des entités cartographiées

Surface totale : 706 ha (10 % du site) dont 38 ha en dynamique.

#### Description de l'habitat

Landes, au faciès plus ou moins dense, se développant entre 1200 et 2600 m d'altitude, sur des pentes très variables et de préférence en versant nord.

#### Espèces "indicatrices" de l'habitat

Rhododendron *Rhododendron ferrugineum*, *Vaccinium myrtillus*, *Vaccinium uliginosus*, *Homogyne alpina*.

#### Déclinaison phytosociologique

Landes alpines et boréales  
Végétation des landes subalpines acidiphiles d'ombrée  
*Rhododendro ferruginei* – *Vaccinium myrtilli*

#### Habitats en relation dynamique

Cet habitat est le plus souvent en dynamique avec des pelouses à nard et/ou gispet ou encore en mosaïque avec des éboulis ou des blocs rocheux. Malgré une préférence pour les expositions fraîches, le Rhododendron peut se retrouver en abondance dans les formations à Genévrier en soulane.

#### Espèces remarquables abritées

Zone de nourrissage pour les oiseaux, habitat d'insectes. Ces landes sont potentiellement des lieux de nichées du Coq de bruyère. Le lagopède alpin peut aussi être présent.



#### Indicateurs de qualification de l'état de l'habitat

##### Intérêt patrimonial de l'Habitat

- ☆ Représentativité / Région : Moyenne
- ☆ Représentativité / Site : Forte
- ☆ Valeur Espèces : Faible à moyenne

##### Etat de l'habitat

😊 Bon

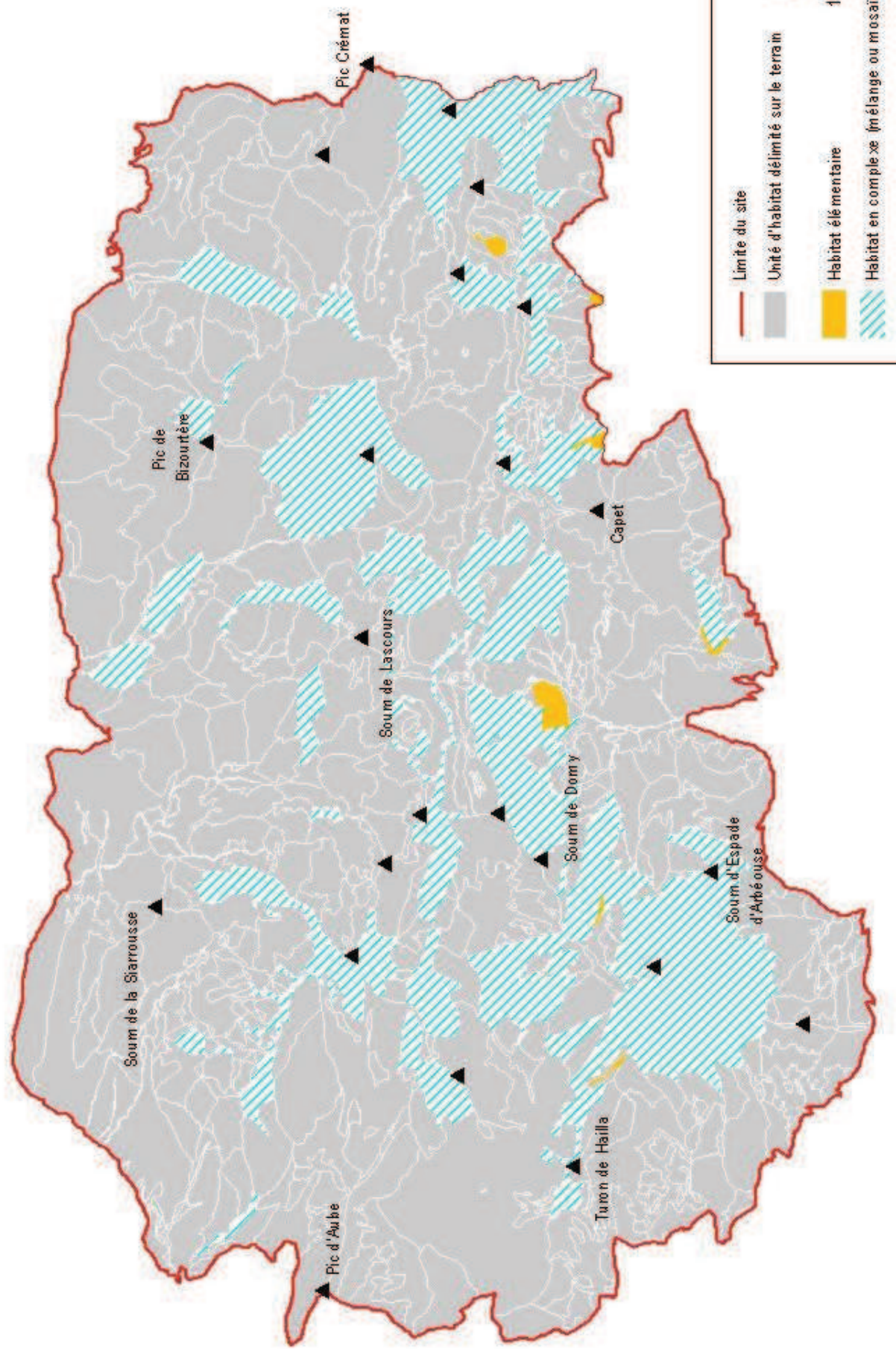
##### Autres critères

- ☆ Typicité : Bonne
- ☆ Etat Dynamique observé : Faible
- ☆ Dégradation : Nulle

#### Pratiques actuelles déterminantes

➤ Le pâturage extensif maintient l'existence de mosaïques de cet habitat avec les nardaies et gispetières, formations assez ouvertes pour être traversées par les troupeaux.





## Fourrés à Genévrier commun – 31-431

### LANDES SUBALPINES ET ALPINES – 4060

Annexe I D.H – Habitat d'intérêt communautaire

HABITATS AGROPASTORAUX  
~ LANDES ~

**H17**

#### Occurrence

Plus de 112 unités d'habitat dont 9 en habitat élémentaire, et 103 unités en dynamique.

#### Localisation sur le site

Assez bien réparti sur l'ensemble du site.

#### Statut foncier / Statut de protection

Ensemble des communes du site

#### Superficie des entités cartographiées

Surface totale : 380 ha (5 % du site) et 21 ha en habitat unique.

#### Description de l'habitat

Cet habitat se développe entre 1300 et 2600 m d'altitude et de préférence en versant sud sous la forme de fourrés bas couvrant.

#### Espèces "indicatrices" de l'habitat

Genévrier nain *Juniperus sibirica*, Raisin d'ours *Arctostaphylos uva ursi*, callune *Calluna vulgaris*.

#### Déclinaison phytosociologique

Landes alpines et boréales  
Végétation des landes subalpines de soulane  
*Juniperion nanae*

#### Habitats en relation dynamique

Cet habitat est le plus souvent en dynamique avec des pelouses à brachypode, des pelouses ouvertes ou fermées à gispet et de façon plus anecdotique avec les nardaies. Du fait de sa préférence pour les stations xériques, le genévrier se retrouve souvent en mélange avec des landes à Raisin d'ours.

#### Espèces remarquables abritées

Zone de nourrissage pour les oiseaux, habitat d'insectes. Ces landes sont potentiellement des lieux de nichées du Coq de bruyère.



#### Indicateurs de qualification de l'état de l'habitat

##### Intérêt patrimonial de l'Habitat

- ☆ Représentativité / Région : Moyenne
- ☆ Représentativité / Site : Assez forte
- ☆ Valeur Espèces : Faible à moyenne

##### Etat de l'habitat

😊 Bon

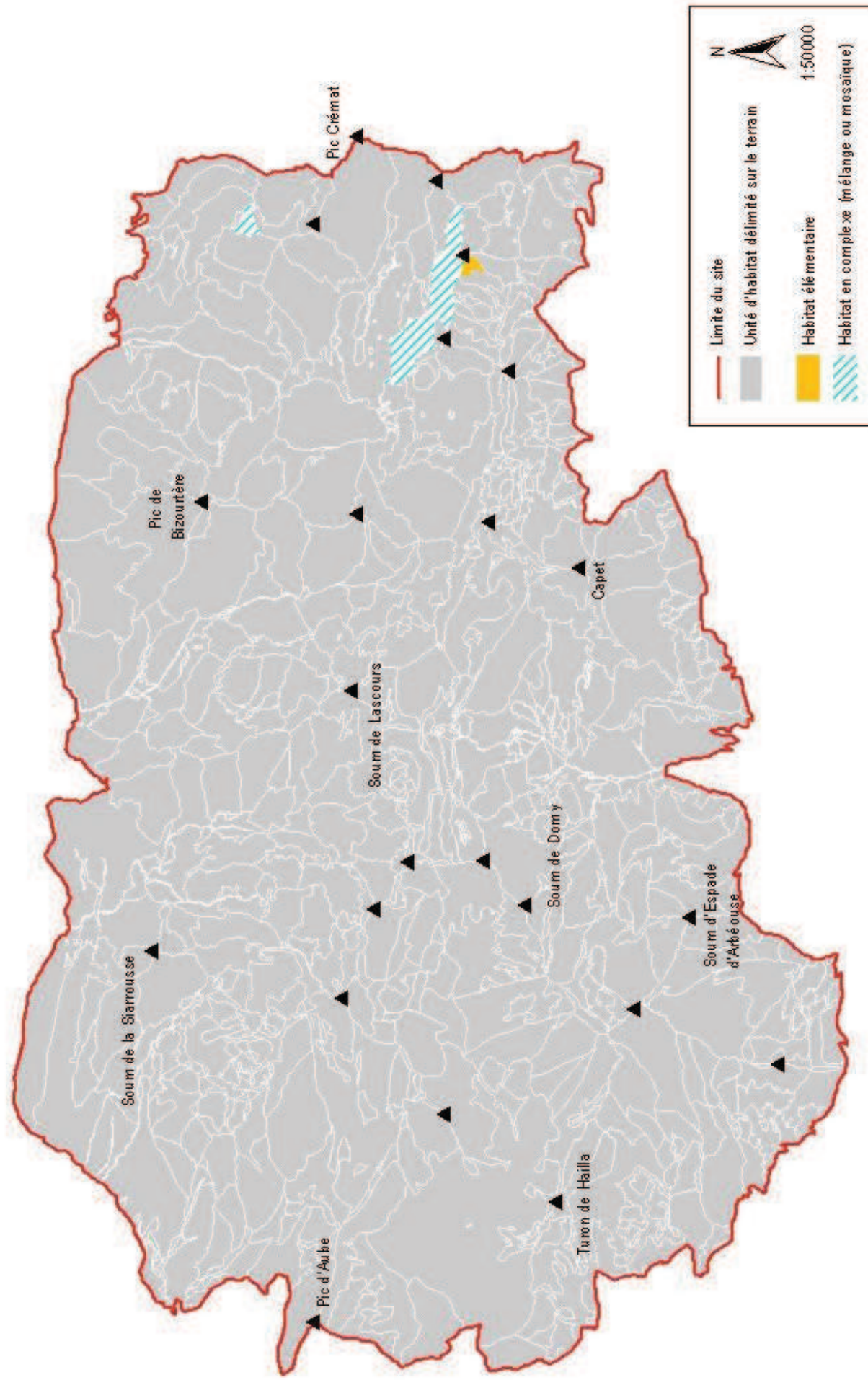
##### Autres critères

- ☆ Typicité : Bonne
- ☆ Etat Dynamique observé : nulle
- ☆ Dégradation : Nulle

#### Pratiques actuelles déterminantes

➤ Le pâturage extensif maintient l'existence de mosaïques de cet habitat avec les pelouses, formations assez ouvertes pour être traversées par les troupeaux.





## Lande à Camarine et Myrtille – 31-44

LANDES SUBALPINES ET ALPINES – 4060

Annexe I D.H – Habitat d'intérêt communautaire

HABITATS AGROPASTORAUX  
~ LANDES ~

H18

### Occurrence

6 unités d'habitat dont 5 en mosaïque et une en habitat unique.

### Localisation sur le site

Bizourtère, lac bleu, Labas blancs

### Statut foncier / Statut de protection

Beaucens, Bagnères de Bigorre, Sers

### Superficie des entités cartographiées

Surface totale : 12 ha (<0, 2 % du site).

### Description de l'habitat

Cet habitat se développe dans des situations fraîches et froides entre 2000 et 2500 m d'altitude.

### Espèces "indicatrices" de l'habitat

Camarine hermaphrodite *Empetrum nigrum* ssp *hermaphroditum*, Airelle des marais *Vaccinium uliginosum*, Myrtille *Vaccinium myrtillus*, Lycopode sélagine *Huperzia selago*.

### Déclinaison phytosociologique

Landes alpines et boréales

Landes à *Empetrum* et *Vaccinium*

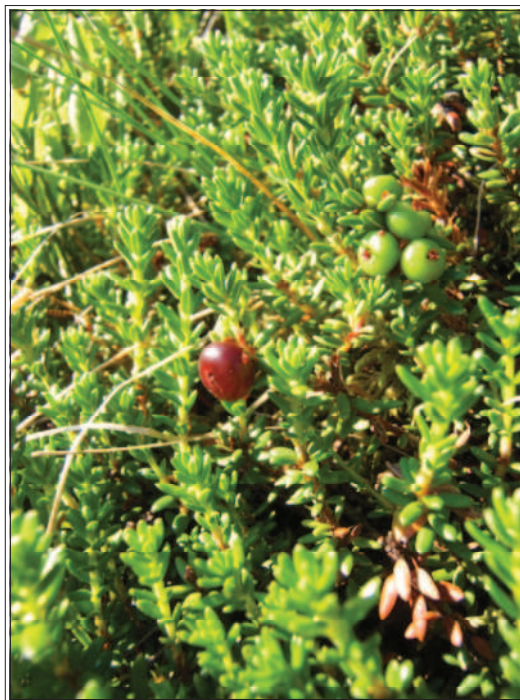
*Carici curvulae* – *Empetretum hermaphroditum*

### Habitats en relation dynamique

Cet habitat contribue à stabiliser les éboulis frais subalpins. Il peut ensuite être colonisé par la lande à rhododendron (espèce présente sur au moins 2 unités)

### Espèces remarquables abritées

Zone de nourrissage pour les oiseaux, habitat d'insectes. Ces landes sont potentiellement des lieux de nourrissage des galliformes de montagne : Grand tétras, lagopède. Présence du lycopode des Alpes, espèce protégée au niveau national



### Indicateurs de qualification de l'état de l'habitat

#### Intérêt patrimonial de l'Habitat

- ☆ Représentativité / Région : Assez forte
- ☆ Représentativité / Site : Faible
- ☆ Valeur Espèces : Moyenne à forte

#### Etat de l'habitat

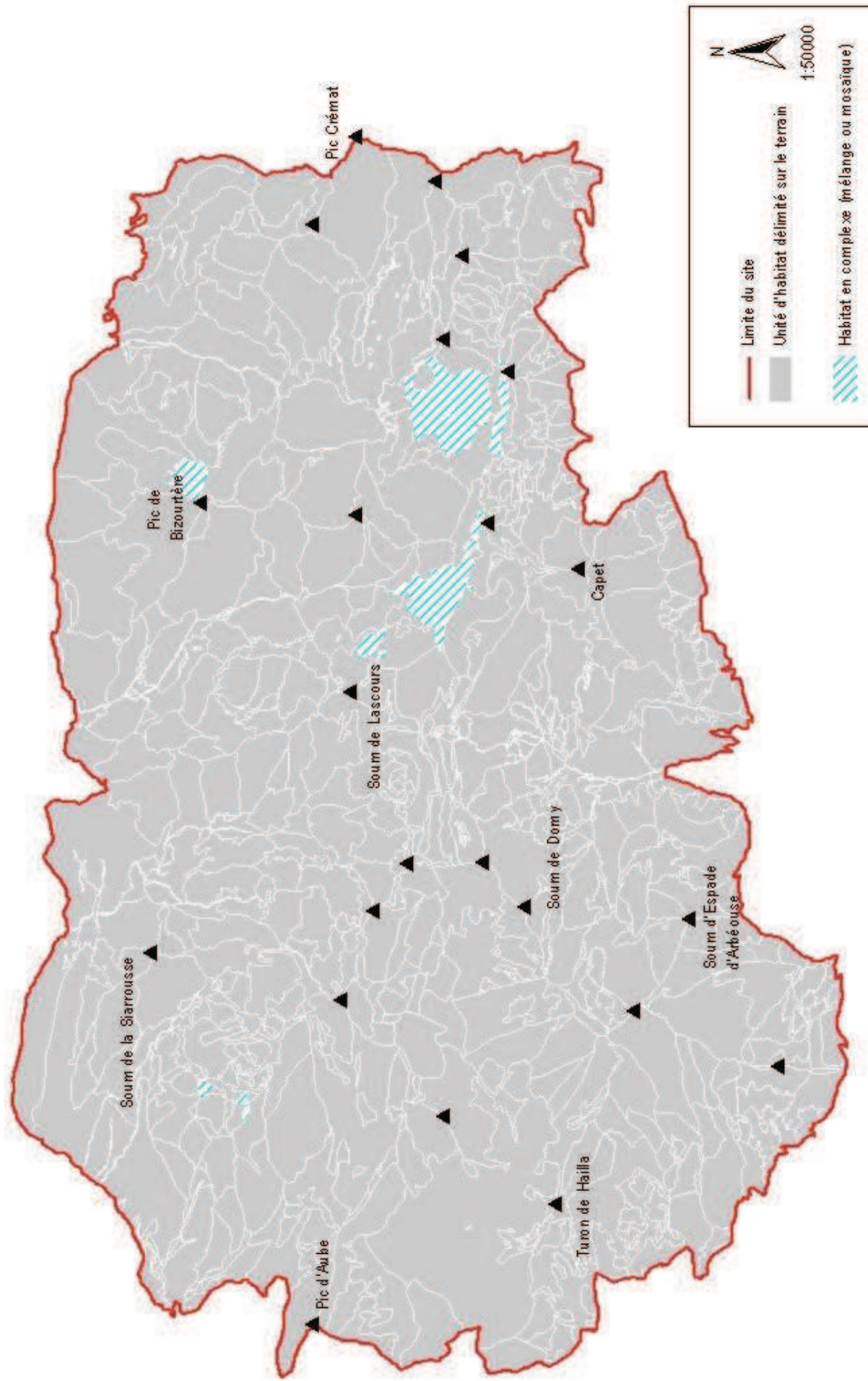
😊 Bon

#### Autres critères

- ☆ Typicité : Bonne
- ☆ Etat Dynamique observé : Non apparent
- ☆ Dégradation : Nulle







## **Tapis à Dryade – 31-49 / 31-491**

### **LANDES SUBALPINES ET ALPINES – 4060**

Annexe I D.H – Habitat d'intérêt communautaire

HABITATS AGROPASTORAUX  
~ LANDES ~

**H19**

#### **Occurrence**

10 unités d'habitat en mosaïque

#### **Localisation sur le site**

Séas, Bizourtère, lac bleu

#### **Statut foncier / Statut de protection**

Villelongue, Bagnères de Bigorre, Beaucens

#### **Superficie des entités cartographiées**

Surface totale : 8 ha

#### **Description de l'habitat**

Landines rases, souvent riches en espèces et recouvrant les croupes à dominante calcaire à des altitudes comprises entre 1800 et 2600 m et en exposition fraîche (nord).

#### **Espèces "indicatrices" de l'habitat**

Dryade *Dryas octopetala*, Renouée vivipare *Polygonum viviparum*, Saule des Pyrénées *Salix pyrenaica*, Saule réticulé *Salix reticulata*, Géranium cendré *Geranium cinereum*.

#### **Déclinaison phytosociologique**

Pelouses subalpines calcaires

*Primulion intricatae*

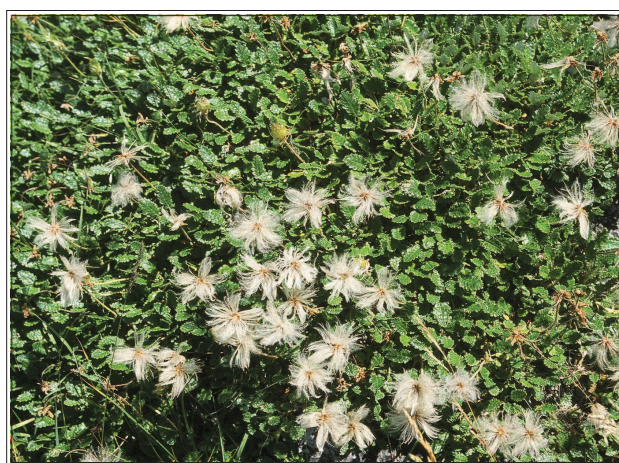
*Dryado – Salicetum pyrenaicae*

#### **Habitats en relation dynamique**

Cet habitat est en contact avec les pelouses calcaires à Elyne, à carex toujours vert ou bien avec des habitats rocheux calcaires.

#### **Espèces remarquables abritées**

Zone de nourrissage pour les oiseaux, habitat d'insectes.  
Ces landes sont potentiellement des lieux de nourrissage des galliformes de montagne : Grand tétras, lagopède.  
Présence du géranium cendré *Geranium cinereum*



#### **Indicateurs de qualification de l'état de l'habitat**

##### **Intérêt patrimonial de l'Habitat**

- ☆ Représentativité / Région : Moyenne
- ☆ Représentativité / Site : Faible
- ☆ Valeur Espèces : Faible à moyenne

##### **Etat de l'habitat**

😊 Bon

##### **Autres critères**

- ☆ Typicité : Bonne
- ☆ Etat Dynamique observé : Non apparente
- ☆ Dégradation : Nulle