

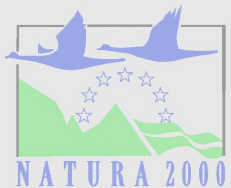


Site Natura 2000 Gave de Pau et de Cauterets (et gorges de Cauterets)

ELABORATION DU DOCUMENT D'OBJECTIFS

Pré Comité de pilotage

Mardi 29 janvier 2008



PLAN

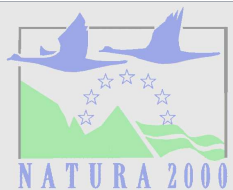
- Etat d'avancement sur l'arrondissement
- Rappel historique
- Procédure Natura 2000
- Site Natura : Gave de Pau et de Cauterets
- Démarche et méthodologie de travail
- Déroulement de la concertation
- Outils de communication

Lexique

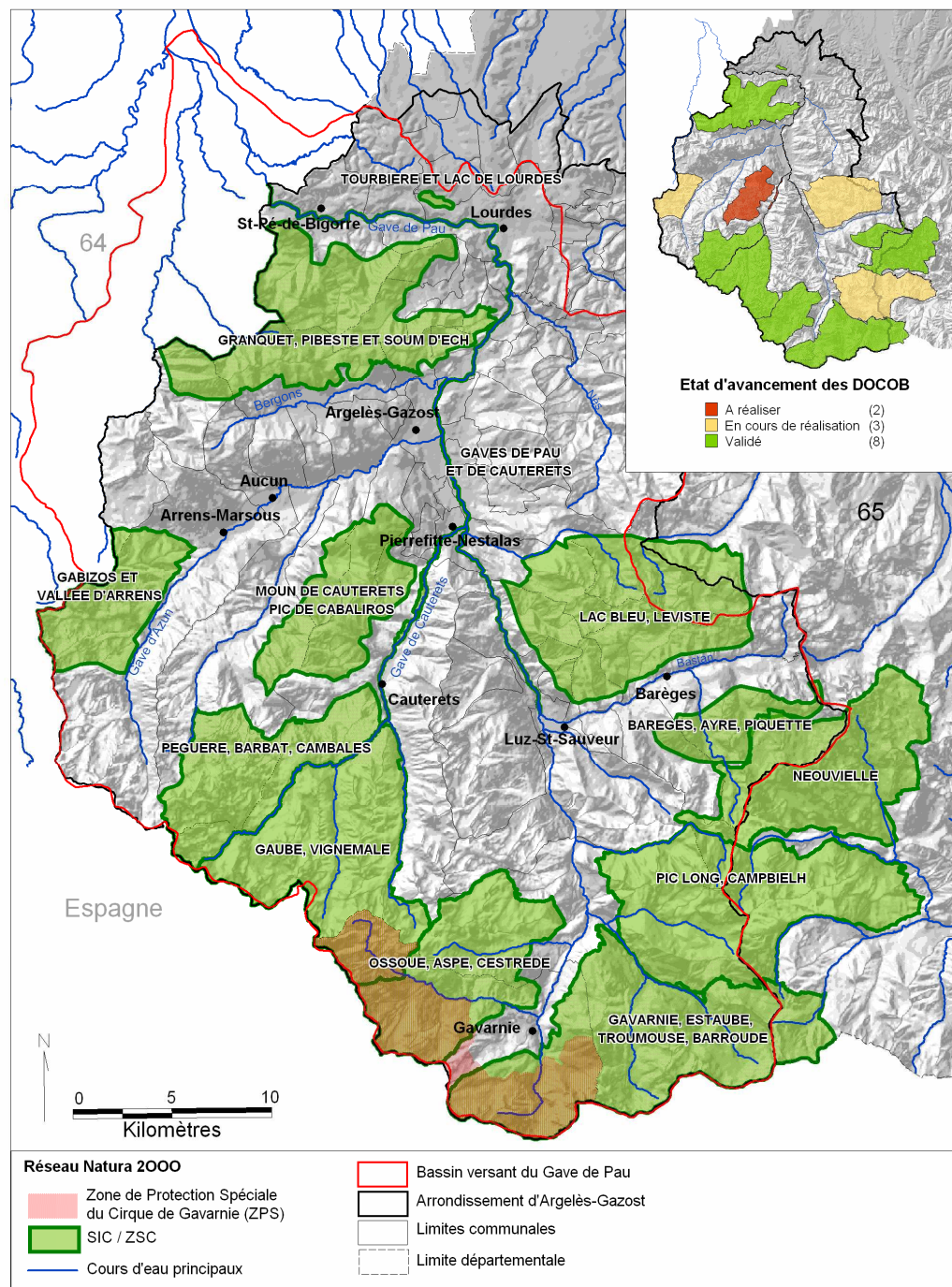
DOCOB = Document d'objectifs

Copil = Comité de pilotage

SMDRA = Syndicat Mixte de Développement Rural de l'Arrondissement d'Argelès-Gazost



Etat d'avancement de la procédure Natura 2000 sur l'arrondissement

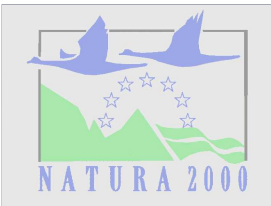


*Date de proposition comme
Site d'Importance
Communautaire : 12/1998*

Rappel historique

- 
- 22 fév 2007 — Sollicitation du SMDRA par le Préfet pour assurer la maîtrise d'ouvrage de l'élaboration du DOCOB
- 26 mars 2007 — Validation du principe de maîtrise d'ouvrage par le Conseil Syndical du SMDRA
- 4 mai 2007 — **Arrêté ministériel portant désignation du site**
- 26 sept 2007 — Validation par le Conseil Syndical du SMDRA :
 - Cahier des charges pour la réalisation du DOCOB
 - Création d'un poste d'animateur
 - Plan de financement
 - Méthodologie de désignation du Président du Copil
- 19 déc 2007 — Désignation par le Conseil Syndical du SMDRA du Président du Copil et validation du nouveau plan de financement
- 29 janv 2008 — Pré-Copil ➤ lancement et présentation de la procédure

Validation de la composition du Copil par arrêté préfectoral



Procédure Natura 2000

Natura 2000 ➤ réseau européen d'espaces naturels identifiés pour la qualité, la rareté ou la fragilité des espèces animales ou végétales et de leurs habitats naturels

2 directives européennes

- Directive « Oiseaux » du 2 avril 1979
 - ↳ Classement en Zones de Protection Spéciales (ZPS)
- Directive « Habitats » du 21 mai 1992
 - ↳ Classement en Zones Spéciales de Conservation (ZSC)

Objectif ➤ favoriser le maintien de la biodiversité tout en intégrant les préoccupations économiques, sociales, culturelles et régionales dans une logique de développement durable

Site Natura 2000

« Gave de Pau et de Cauterets »

Département : Hautes-Pyrénées

26 communes et 6 cantons

Superficie : 357 ha

Linéaire de cours d'eau : ~ 60 km

Lit mineur sur tout le linéaire

+ Elargissement sur trois secteurs

Réseau linéaire de gave sélectionné pour sa capacité d'accueil du Saumon (plan de restauration)

Gorges étroites et fraîches assez escarpées avec des forêts jeunes à grande diversité spécifique en arbres à feuilles caduques

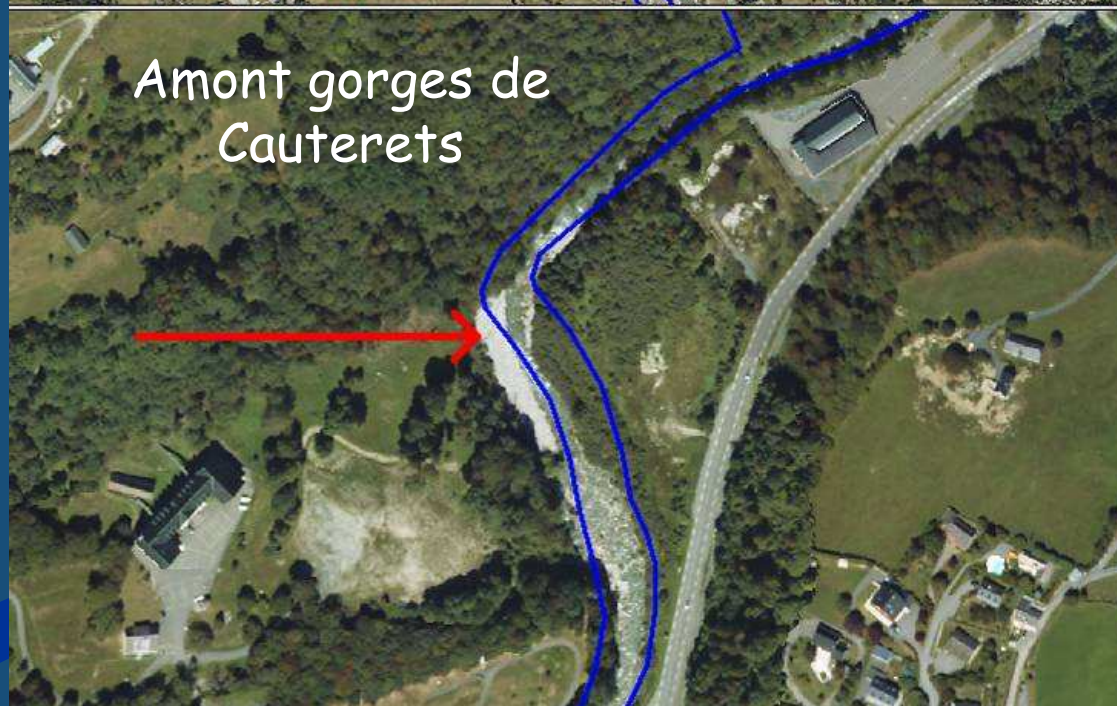
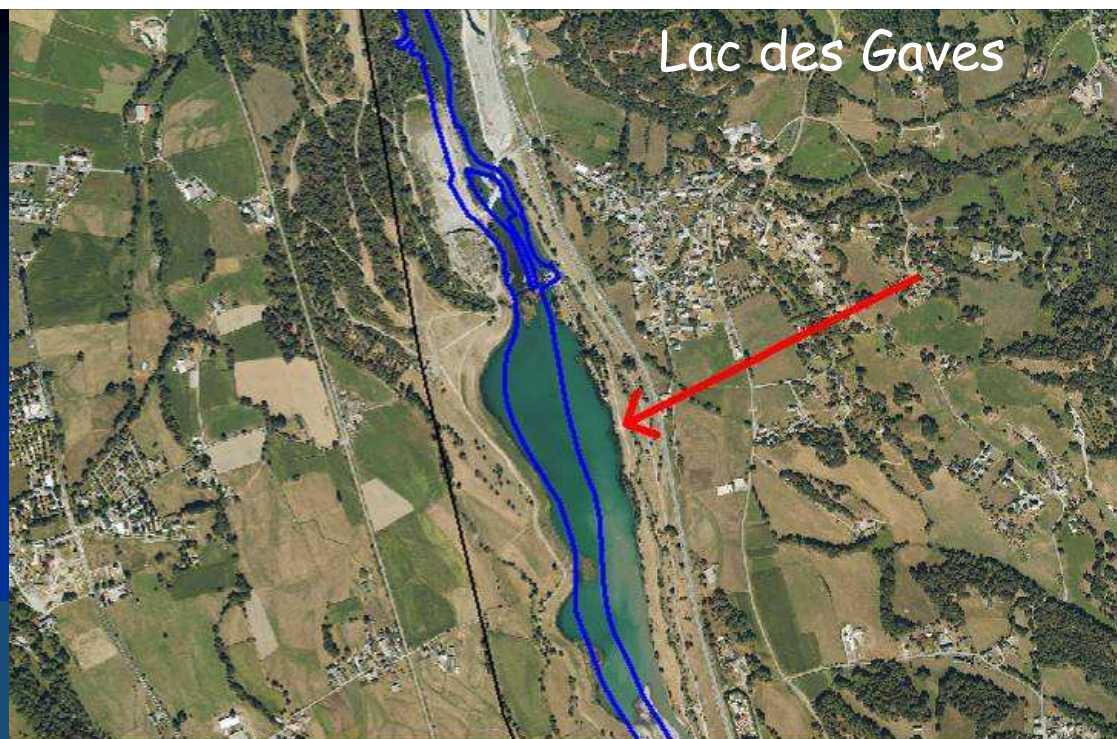
Site Natura 2000

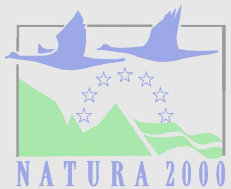
« Gave de Pau et de Cauterets »

Incohérences dans la
délimitation du périmètre du
site



Révision possible (par
l'opérateur et l'Etat) du
contour du site au cours de
l'élaboration du DOCOB afin
d'adapter aux réalités du
terrain





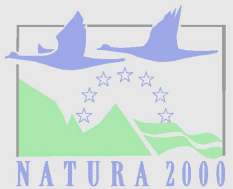
Site Natura 2000

« Gave de Pau et de Cauterets »

4 habitats naturels d'intérêt communautaire

- Rivières de plaine et de montagne avec végétation de plantes aquatiques flottantes ou submergées ou de mousses aquatiques
- Formations arbustives de milieux chauds et secs des pentes rocheuses, dominées par le buis
- Forêts de pentes, éboulis ou ravins, dominées par les tilleuls ou les érables
- Forêts alluviales dominées par les aulnes et les frênes





Site Natura 2000

« Gave de Pau et de Cauterets »

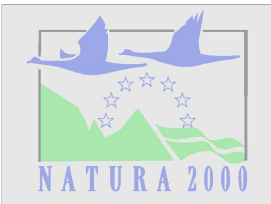
2 habitats d'espèces d'intérêt communautaire :

- Desman des Pyrénées
- Saumon atlantique

Autres espèces d'intérêt communautaire potentiellement présentes :

- Loutre d'Europe
- Vison d'Europe





Site Natura 2000

« Gave de Pau et de Cauterets »

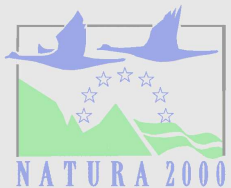
Ce territoire est concerné par les zones prioritaires du SDAGE (Schéma Directeur d'Aménagement et de Gestion des Eaux)

- les saligues du Gave de Pau en aval de Pierrefitte-Nestalas sont classées en zones vertes
- le Gave de Pau en aval de Luz-Saint-Sauveur et la moitié aval du Gave de Cauterets sont classés en axes bleus
- le Gave de Pau est classé sensible aux éclusées (mesure C14)
- le Gave de Pau, cours d'eau classé en 1ère catégorie piscicole, fait l'objet d'un arrêté de biotope en aval de Lourdes (zones de frayère)

Le Gave de Pau est concerné par le Contrat de Rivière porté par le SMDRA



CONCERTATION PRIMORDIALE



Démarche Natura 2000

↳ Concertation locale

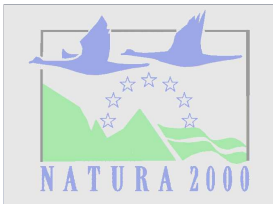
Acteurs

Comité de pilotage = élus locaux, Etat (Préfecture, DDAF, DIREN...), socio-professionnel (AEAG, Pisciculteurs...) et autres usagers et associations

➤ validation des grandes étapes

Opérateur = SMDRA ➤ porte l'élaboration (maîtrise d'ouvrage des inventaires et coordination)

Groupes de travail = acteurs impliqués au quotidien sur le site ➤ échanges techniques



Méthodologie d'élaboration du DOCOB

Elaboration d'un document d'objectifs par site Natura 2000
= « plan de gestion » du site

1. Inventaire et analyse de l'existant (biologique et socio-économique)
2. Hiérarchisation des enjeux et définition des objectifs de conservation
3. Propositions d'actions (gestion, investissement, communication, suivi, ...)

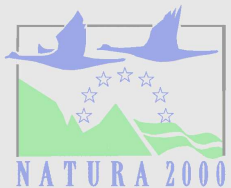
Document d'objectifs : fiches actions



Validation par le Copil puis par arrêté préfectoral

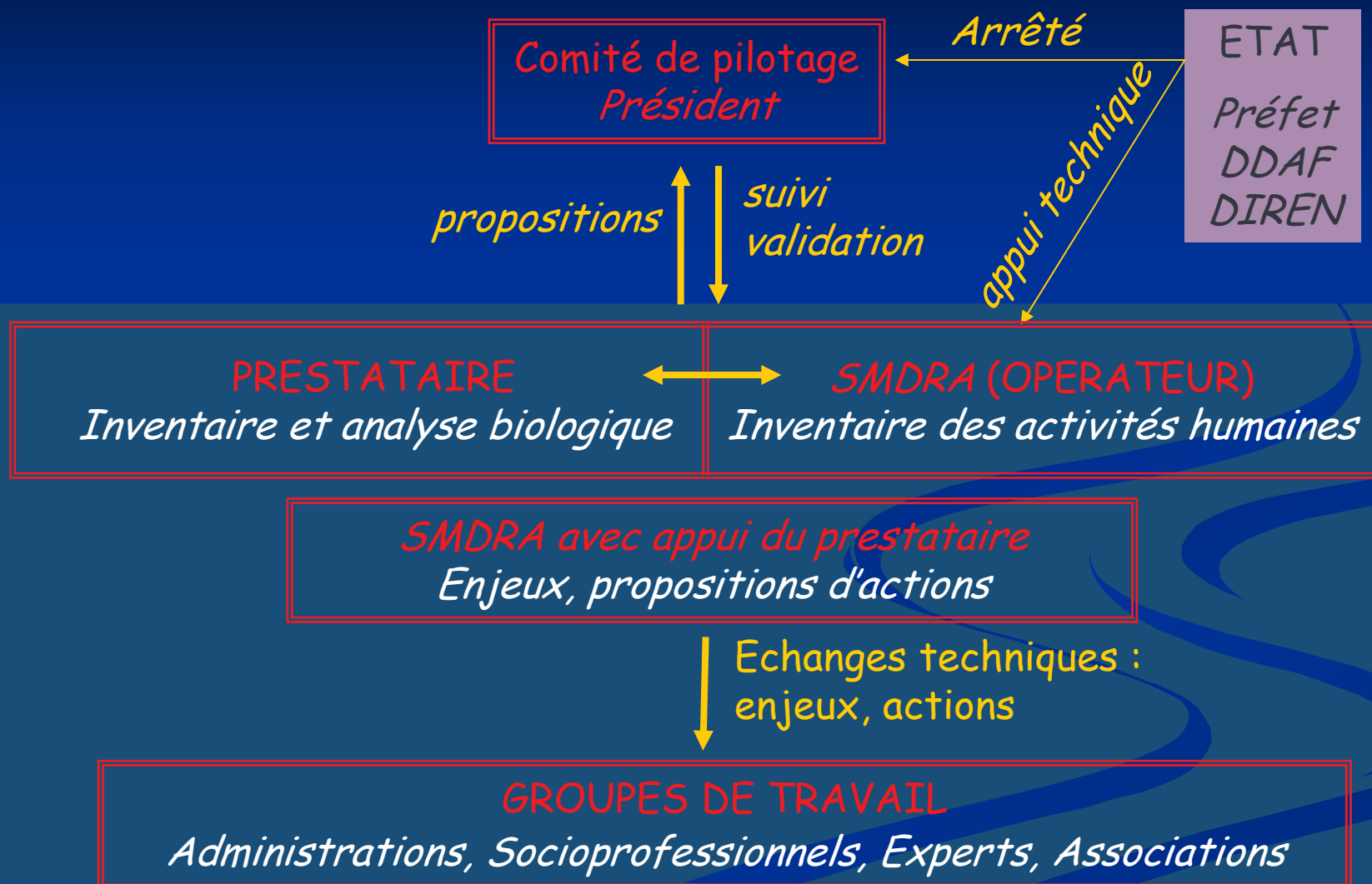


Animation du DOCOB = mise en œuvre des actions

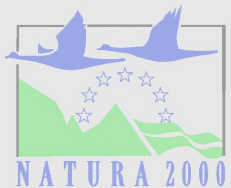


Méthodologie d'élaboration du DOCOB

Site Natura 2000 « Gave de Pau et de Cauterets »



+ Réunions bilatérales ➤ *selon les besoins*



Groupes de travail (propositions)

2 entités géographiques

- Amont de Pierrefitte (secteur de montagne : gorges)
- Aval de Pierrefitte (secteur de plaine alluviale)

Usages récréatifs de l'eau

- Chasse, Pêche,
- Canoë, Baignade, Randonnée,
- Camping, Aire repos/loisir
- Expert Faune/Flore/Environnement

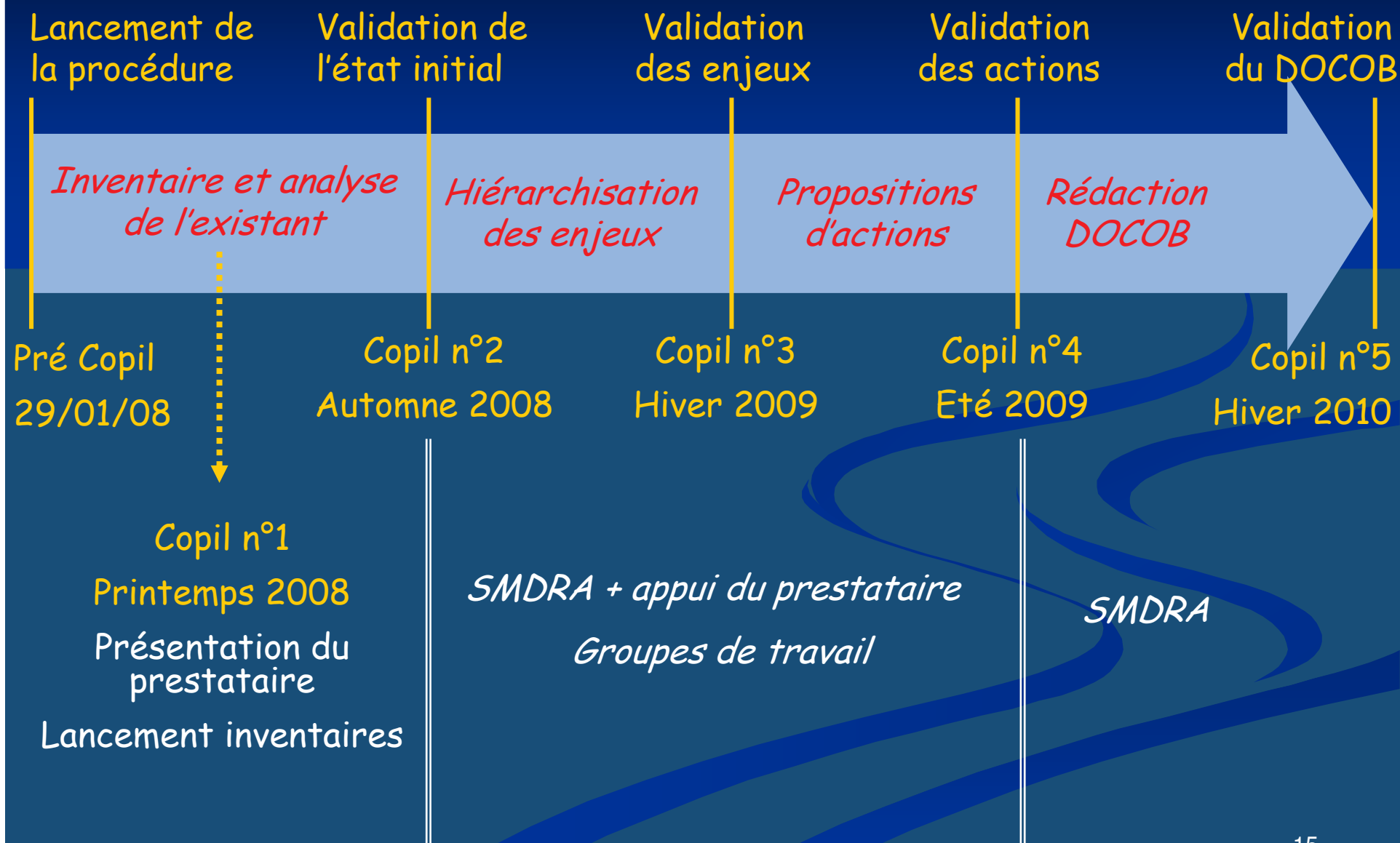
Usages professionnels de l'eau

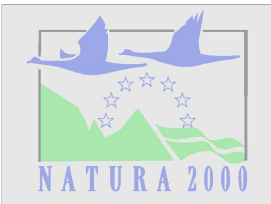
- Hydroélectricité/barrage
- Prélèvements : eau potable, irrigation
- Rejets : STEP, industries
- Extraction granulats
- Expert Faune/Flore/Environnement

→ 4 groupes de travail qui travailleront sur :

- Définition enjeux et objectifs de gestion
- Réflexion sur stratégies de gestion et programme d'actions
- Elaboration des fiches actions

Déroulement de la concertation





Outils de communication

➤ assurer la concertation et la transparence de la procédure

Relevés de conclusions : à la suite des réunions de Comité de Pilotage et des Groupes de travail

Tableau de bord et Plan de communication

Information locale

bulletin infosite (1 par an)

site internet du SMDRA www.valleesdesgaves.com ➤ Rubrique Natura 2000

Coordonnées animatrice : Mlle Hélène SAZATORNIL

05 62 42 64 98 natura2000@smdra.fr

Permanence Natura 2000 : $\frac{1}{2}$ journée dans la semaine (à définir), au SMDRA

Classeur de liaison : mis à disposition au SMDRA (éléments relatifs à la démarche et documents validés par le comité de pilotage)



Merci de votre attention